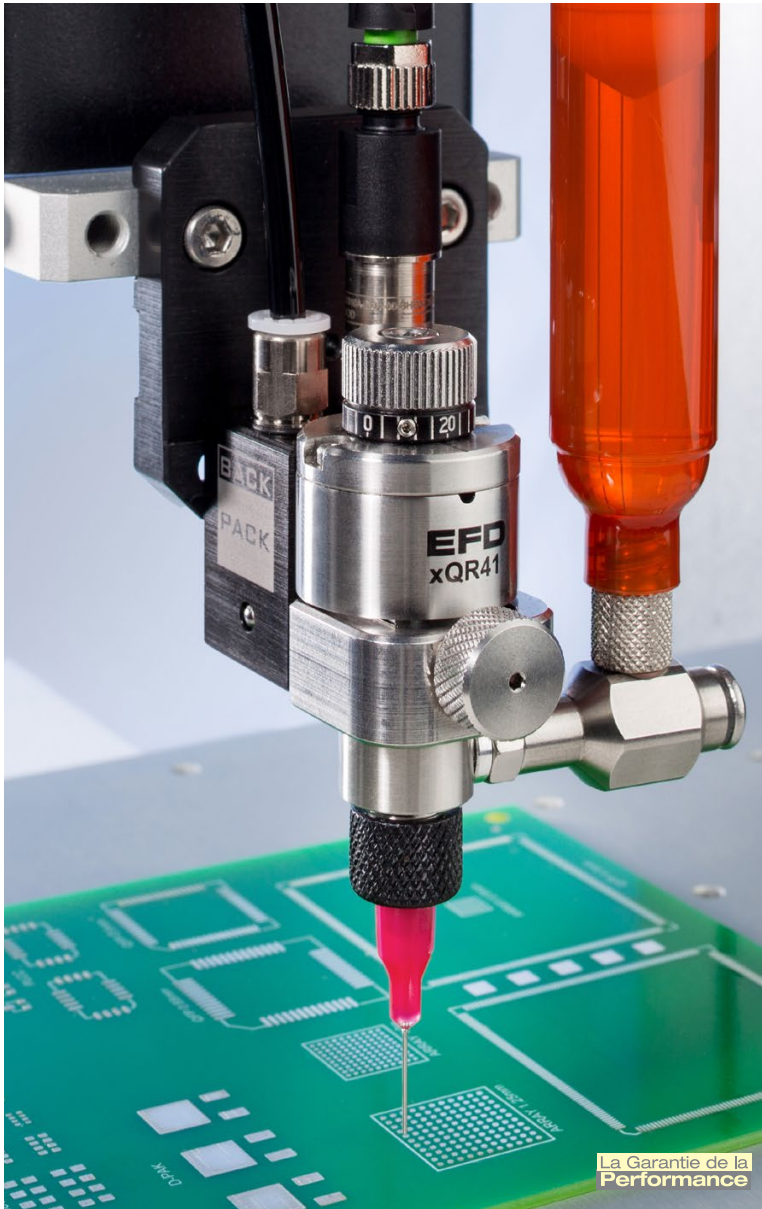


# Technologie de la valve à pointe MicroDot™ Série xQR41 Pour une dépose de fluide précise et contrôlée

Grâce à la technologie unique QR (Quick Release), à sa taille réduite de 60 %, et à son design modulaire interchangeable, la valve xQR41 offre de nouvelles possibilités d'applications de dosage spécifiques



La technologie de la valve à pointe MicroDot™ Série xQR41 offre un contrôle précis et constant de la dépose de fluides d'assemblage dans un encombrement réduit et un design modulaire unique pour des performances et des bénéfices optimaux.

Le design breveté de la bague QR (à démontage rapide) permet de retirer facilement et sans outil la chambre de fluide pour remplacer en quelques secondes les pièces en contact avec le fluide. La valve xQR41 peut être associée à une commande BackPack™ ou à un bloc de montage pour répondre rapidement à des exigences spécifiques liées à vos applications.

Idéale pour les process d'assemblages automatisés, la petite taille de la valve lui permet d'être utilisée dans des espaces plus étroits et sous des angles plus complexes, créant ainsi de nouvelles opportunités de fabrication. La flexibilité de pouvoir monter plusieurs valves sur un support de fixation offre une plus grande production par lots.

## Caractéristiques

- 60 % plus petite qu'une valve de dosage à pointe classique.
- Contrôle précis de la dépose. Micro-points réguliers jusqu'à 0,18 mm de diamètre.
- Design modulaire, interchangeable.
- Aucune zone morte de fluide.
- Disponible avec les pièces en contact avec le fluide en PEEK pour déposer des adhésifs réactifs.

## Bénéfices

- Le design modulaire offre une configurabilité infinie pour une plus grande flexibilité.
- La bague QR (Quick Release) permet un entretien rapide et facile.
- La conception légère de la valve réduit l'usure du moteur et de la courroie du robot.
- Moins de volume retenu dans la chambre de fluide réduit le gaspillage de fluide.
- Le mouvement de rotation à 360° de la chambre de fluide permet un positionnement optimal.



Plus d'infos

**Nordson**  
EFD

# Technologie de la valve à pointe MicroDot™ Série xQR41

Le design modulaire interchangeable offre de nouvelles possibilités d'applications de dosage spécifiques

## Pièces en contact avec le fluide en PEEK

Pour les adhésifs réactifs comme les anaérobies

## Commande de Valve Backpack

Pour des micro-déposes rapides et précises



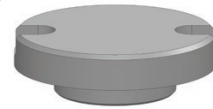
## Support de Fixation de Seringue

Pour un support supplémentaire de seringue 30/55cc



## Molette de blocage non réglable

Pour des applications de dosage avec volume plus important



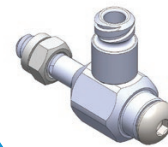
## Bloc de Montage

Pour effectuer des lignes, cordons et des déposes plus importantes



## Raccord d'Arrivée Produit à 90°

Pour une alimentation en seringue



## Raccord d'Arrivée d'Air

Pour un positionnement accru du tuyau d'arrivée d'air et un faible encombrement de la valve



## Raccord d'Arrivée Produit Droit

Pour une alimentation en cartouche ou réservoir



# Valve Série xQR41

Références à préciser lors de la commande

xQR41 Standard	xQR41 en PEEK*	Commentaire
7360817	7361761	Valve xQR41 avec BackPack et Molette de Réglage
7360819	7361762	Valve xQR41 avec BackPack et Molette de Blocage non réglable
7360824	7361763	Valve xQR41 avec Bloc de Montage et Molette de Réglable
7360825	7361764	Valve xQR41 avec Bloc de Montage et Molette de Blocage non réglable
7360821	—	Valve xQR41 avec BackPack, Molette de Réglage et Pointeau Convexe
7360823	—	Valve xQR41 avec Bloc de Montage, Molette de Réglable et Pointeau Convexe

N.B. : Utilisez le pointeau convexe avec des aiguilles de petits diamètres N° 30 et 32/33 pour effectuer des micro-dépôts plus réguliers. Les valves xQR41 avec les pièces en contact avec le fluide en PEEK résistent à la polymérisation des produits réactifs tels que les anaérobies.

\* Polyéthéréthérone

## Pièces Détachées

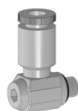
Liste partielle des composants interchangeables. Nous consulter pour la liste complète des pièces disponibles.



RÉF.	Description	Commentaire
7361396	Commande de Valve xQR41	Commande de Valve BackPack avec tuyau d'arrivée d'air, électrovanne 4 W, et flexible



RÉF.	Description	Commentaire
7361397	Bloc de Montage xQR41	Bloc de Montage avec raccord rapide 4 mm et tuyau arrivée d'air



RÉF.	Description	Commentaire
7361398	Raccord d'Arrivée d'Air inclinaison à 90°	Raccord d'arrivée d'air à 90° (commander le tuyau d'arrivée d'air séparément)



RÉF.	Description	Commentaire
7020671	Raccord Cannelé M5 x 4 mm	Pour cartouches ou réservoirs



RÉF.	Description	Commentaire
7361400	Molette de Blocage non réglable	Pour des applications de dosage avec volume plus important ne nécessitant pas de réglage de la course du pointeau



RÉF.	Description	Commentaire
7361404	Support de Fixation Seringue	Pour un support supplémentaire de seringue 30/55cc



RÉF.	Description	Commentaire
7361411	Raccord d'Arrivée Luer 90°	Pour une connexion directe à la seringue



RÉF.	Description	Commentaire
7361775	Kit chambre de fluide en PEEK de la xQR41	Conçu pour résister à la polymérisation des adhésifs tels que les anaérobies (kit comprenant la chambre de fluide, les raccords d'arrivée produit et le tuyau)
7361998	Ensemble piston/pointeau convexe en PEEK	

# Caractéristiques Techniques

## Valve Série xQR41

Item	Caractéristiques Techniques
Dimensions	66 mm de long x 23,7 mm de diamètre
Poids	<b>Valve avec chambre de fluide standard</b> Valve seule : 141,35 g Valve avec commande Backpack : 196,10 g Valve avec bloc de montage : 166,35 g  <b>Valve avec les pièces en contact avec le fluide en PEEK uniquement</b> Valve seule : 115 g Valve avec commande Backpack : 170 g Valve avec bloc de montage : 140 g
Pression de commande requise	4,8–6,2 bars (70–90 psi)
Pression maximale du fluide	7 bars (100 psi)
Arrivée produit	M5
Sortie produit	Adaptateur d'aiguille avec bague de maintien
Fixation	M4 (Commande de valve Backpack ou bloc de montage)
Cadence	Dépasse 400 cycles par minute
Corps de valve	Inox 303
Chambre de fluide	Inox 303 ou PEEK
Piston	Inox 303
Pointeau	Inox 303 ou PEEK
Bague de maintien de l'aiguille	Aluminium anodisé dur
Bague SafetyLok™	Aluminium anodisé dur
Température de fonctionnement maximum	80° C
Brevet US No. 9.816.849 pour la bague QR	

Toutes les pièces en inox sont passivées.

## Commande de Valve Backpack

Item	Caractéristiques Techniques
Dimensions	26,2 L x 26,7 H x 18,4 P mm
Poids	Commande de valve seule : 53,8 g
Pression de commande requise	4,8–6,2 bars (70–90 psi)
Entrée électrique	24 VDC, 4 W
Temps de commande minimum	5 ms
Temps de commande maximum	ON en continu
Cadence	60–80 Hz
Boîtier	Aluminium anodisé
Vis de fixation	Inox 303
Toutes les pièces en inox sont passivées.	

## Arrivée d'Air de Commande du Bloc de Montage

Item	Caractéristiques Techniques
Dimensions	18,4 mm l x 21,6 mm H x 21,4 mm L
Poids	Bloc de montage seul : 25 g
Boîtier	Aluminium anodisé
Vis de fixation	Inox 303

Toutes les pièces en inox sont passivées.



## Choisir votre contrôleur

Consultez notre Guide pour sélectionner les contrôleurs compatibles avec cette valve — [www.nordsonefd.com/ValveGuide](http://www.nordsonefd.com/ValveGuide).



Pour une assistance technique et commerciale dans plus de 40 pays, contactez Nordson EFD ou visitez [www.nordsonefd.com/fr](http://www.nordsonefd.com/fr).

**France, Dosage 2000**  
F-78400 Chatou  
+33 (0) 1 30 82 68 69  
[dosageinfo@nordsonefd.com](mailto:dosageinfo@nordsonefd.com)



**Suisse**  
CH-7324 Vilters  
+41 (0) 81 723 47 47; [info.ch@nordsonefd.com](mailto:info.ch@nordsonefd.com)

**Benelux**  
6226BD Maastricht, Les Pays-Bas  
+31 (0) 43 407 7213; [benelux@nordsonefd.com](mailto:benelux@nordsonefd.com)

**Canada**  
800-556-3484 ou +1-401-431-7000  
[canada@nordsonefd.com](mailto:canada@nordsonefd.com)

**Global**  
+1-401-431-7000; [info@nordsonefd.com](mailto:info@nordsonefd.com)

©2018 Nordson Corporation v041918