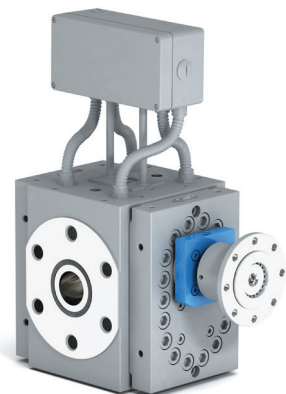


BKG® BlueFlow™ -Zahnradpumpe

EP-SE-EO / EP-SF-EO (Extrusionspumpe mit optimierten Fließkanälen)

BKG Zahnradpumpen vom Typ EP-SE-EO / EP-SF-EO werden in Extrusions-, Compounding- und Polymerisationsprozessen eingesetzt.

Die Zahnradpumpe hilft bei der Prozessoptimierung, so dass die Extrusionsanlage optimale Qualität bei größtmöglichem Durchsatz erzielt. Die Zahnradpumpe besitzt eine rheologisch optimierte Ein- und Austrittsgeometrie, um einen sehr kontrollierten Materialtransport sicherzustellen. Temperatur- und Drucksensoren können ins Pumpengehäuse integriert werden.



Merkmale

Typ:	EP-SE-EO
Anwendung:	Scherempfindliche Kunststoffe, z.B.. PC, PMMA, PET
Merkmale:	Kleinere Fließkanäle zur Verringerung der Verweilzeit Gekühltes Dichtungssystem
Typ:	EP-SF-EO
Anwendung:	Bietet die gleichen Vorteile wie das EP-SE-EO-Modell, zusätzlicher Vorteil der Beheizung der Pumpe mit einem Fluid

Alt vs. Neu

- Höheres spezifisches Volumen in einem kleineren Gehäuse
- Metrisches System
- Jeweils zwei Massemessbohrungen im Ein-/Austritt
- Verschiedene Wellendichtungen verfügbar: Luft- oder Fluidkühlung, Kühlrippendichtung und dynamische Dichtung

Vorteile

- Entlastung des Extruders durch Verlagerung der Druckaufbaufunktion an die Zahnradpumpe
- Reduzierung des Extruderkopfdruckes führt zu gesteigertem Durchsatz und somit zu maximierter Fertigungseffizienz
 - Eliminierung von Austragsschwankungen und Druckpulsationen
 - Verbesserung der Produktqualität
 - Verringerung von Ausschuss und Produktschäden
 - Reduzierter Polymerverbrauch
- Ermöglicht die Verwendung von bis zu 100% Mahlgut in der Produktion mit konsistenter Dosierung
- Höhere Maßgenauigkeit bei der Produktion von Platten und Profilen
- Optimierung der Oberflächen- und optischen Qualität bei der Herstellung von Folien, Platten und Profilen
- Höhere Produktqualität in Bezug auf Homogenität und Granulatgröße in Compounding-Anwendungen

Technische Information

Größe	33 - 3.201
Durchsatz*	7 – 12.700 kg / hr
Spezifisches Volumen	33 – 3201 cm ³
Viskosität	200 – 5.000 Pas
Temperatur	Bis zu 350°C
Beheizung	Elektrisch oder Fluid
Pumpenaustritt	max. 350 bar
Differenzdruck	max. 250 bar

* Höhere oder niedrigere Durchsätze auf Anfrage.

Nordson BKG GmbH
Hessenweg 3-5
48157 Münster
Telefon +49 (0) 251-265 01-0

USA
Telefon +1.828.326.9888

China
Telefon +86.21.57850918

www.nordsonpolymerprocessing.com | info@nordsonpolymerprocessing.com
© 2019 Nordson BKG GmbH
Gedruckt in den Germany
5/2019