

BKG[®] HyFlex[™] 3/2-Wege-Ventile

Funktion

Je nach Ventilposition kann der Schmelzestrom zur gewünschten Position umgeleitet werden.

Prozesse

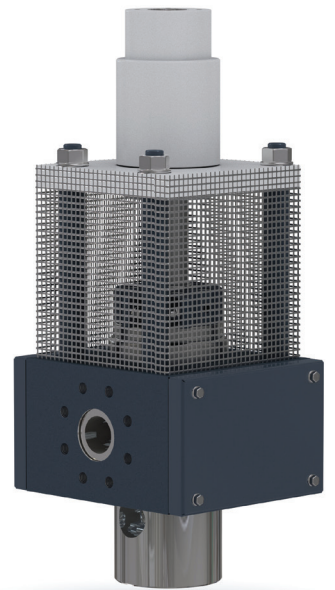
Umschaltung zwischen zwei Produktionsprozessen
(z. B. Unterwassergranulierung und Folienextrusion)

Merkmale

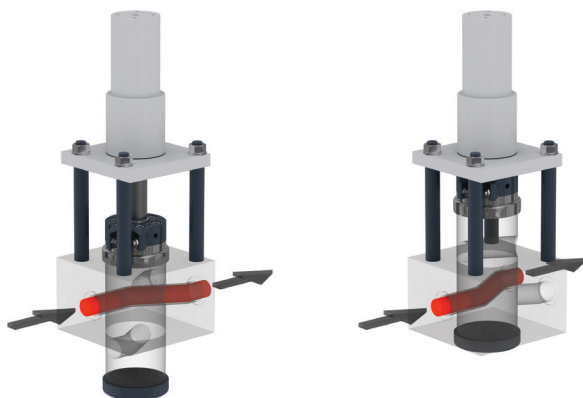
- Rheologisch optimierte Fließkanalgeometrie
- Verschleißfreies Dichtungssystem aus Metall – keine weitere Abdichtung erforderlich
- Einfache Integration in die Komplettanlagensteuerung
- Kundenspezifische Lösungen verfügbar
- Bewährte Bolzentechnologie

Vorteile

Umschalten zwischen verschiedenen Endanwendungen
ohne Modifikation des existierenden Anlagenlayouts



Funktionsprinzip



Mögliche Umlenkstellungen

Nordson BKG GmbH
Hessenweg 3-5
48157 Münster
Telefon +49 (0) 251-265 01-0

USA
Telefon +1.828.326.9888

China
Telefon +86.21.57850918

www.nordsonpolymerprocessing.com | info@nordsonpolymerprocessing.com
© 2019 Nordson BKG GmbH
Gedruckt in den USA
11/2019

